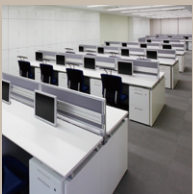


Vol.5

納入 例集

NAIKI STYLE



VALUE is CREATED

「空間」に「価値」を生み出す、
それが **NAIKI STYLE**。

ただお客様のご要望をかなえるだけでなく、より美しく、より安全で、より心地よいワンランク上の空間をかたちにするのが“ナイキスタイル”。エントランスからオフィス、商業施設まで、日々を過ごし、行動するほどに、その価値を実感していただけます。ナイキならではのこだわりを込めた空間の数々を、まずは納入例でお確かめください。

CONTENTS

「イメージを創る」 — エントランス空間 —

オフィスや商業施設の「顔」となるエントランス。訪れる人々の第一印象を高める感性豊かな空間をかたちにします。



CASE 01
販売会社 K 社



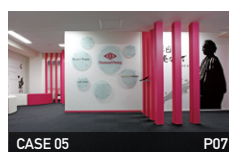
CASE 02
株式会社 GNT



CASE 03
株式会社 NC ネットワーク



CASE 04
株式会社新広社本社



CASE 05
株式会社
ダイヤモンドダイニング



CASE 06
トビー実業株式会社大阪支店



CASE 07
ノバシステム株式会社



CASE 08
エネルギー関連会社 I 社



CASE 09
小野建株式会社大阪支店



CASE 10
丸和電機株式会社



CASE 11
JX金属商事株式会社
高槻工場



CASE 12
日本ワイドミューラー株式会社
本社



CASE 13
株式会社ブライト・
フューチャー・サービス



CASE 14
トビー工業株式会社本社



CASE 15
株式会社日邦レンタカー
システム豊中営業所

「快適を創る」 — ぴったり・やさしい・いきいき空間 —

ナイキがこれまでに築き上げてきたノウハウを活かして提案するのが、「ぴったり・やさしい・いきいき」空間。お客様のニーズにぴったりフィットし、誰にでもやさしく、いきいきと働ける空間づくりをサポートします。

ぴったり



CASE 16 P14
ポップリベット・ファスナー
株式会社豊橋工場



CASE 17 P16
株式会社寺田電機製作所
本社



CASE 18 P18
日本ワイドミューラー株式会社
本社



CASE 19 P19
ドコモショップ南千住店

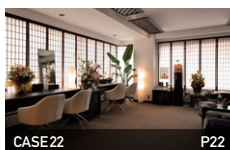


CASE 20 P20
トビー工業株式会社本社

やさしい



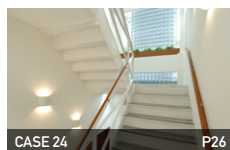
CASE 21 P21
ポップリベット・ファスナー
株式会社豊橋工場 (応接室・会議室)



CASE 22 P22
株式会社ビレセント
(酵素風呂ボラボラ)



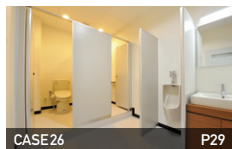
CASE 23 P24
かねこ内科



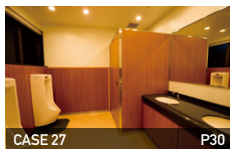
CASE 24 P26
旭産業株式会社



CASE 25 P28
三菱電機システムサービス
株式会社東京機電支社



CASE 26 P29
製造業 A 社



CASE 27 P30
株式会社日本電機研究所



CASE 28 P31
株式会社大鵬



CASE 29 P32
シービー化成株式会社
大阪支店



CASE 30 P33
サミー株式会社川越工場

いきいき



CASE 31 P34
サミー株式会社川越工場



CASE 32 P36
自動車用シートメーカー F 社



CASE 33 P38
大東港運株式会社本社



CASE 34 P40
共同コンピュータ
ホールディングス株式会社



CASE 35 P41
JX金属商事株式会社
高槻工場

Et Cetera — その他 納入例 —

そのほかにも、オフィスはもちろん教育施設や工場などさまざまな納入例で、ナイキのこだわりをご紹介します。



CASE 36 P42
関東学院
六浦中学校・高等学校



CASE 37 P43
横須賀学院



CASE 38 P44
日本コンベンションサービス
株式会社関西支社



CASE 39 P44
株式会社フジトク本社



CASE 40 P45
株式会社日本電機研究所



CASE 41 P46
シービー化成株式会社
大阪支店



CASE 42 P46
税理士法人トータル
マネジメントプレーン



CASE 43 P47
株式会社ハンワ本社



CASE 44 P48
岩崎電気株式会社大阪営業所



CASE 45 P49
共同コンピュータ
ホールディングス株式会社

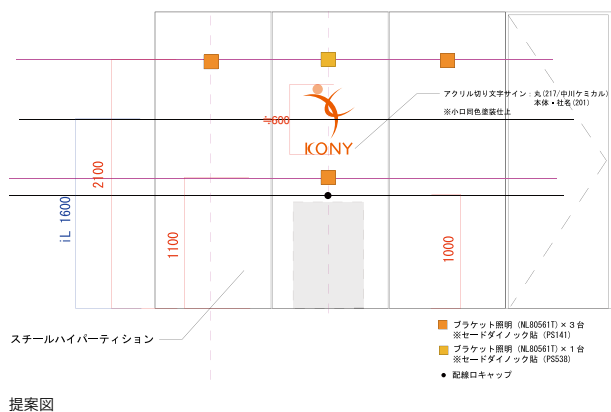


CASE 01

販売会社 K 社

清楚で明るいエントランスで、企業イメージをアップ。

コーポレートカラーであるオレンジをポイントに使い、周囲にガラス間仕切りを用いて外部からの光を取り込むことで、清楚で明るいエントランスを演出しました。「会社の外見だけでなく、社内のイメージアップにもつながってよかった」とご好評をいただきました。



CASE 02

株式会社 G N T

コーポレートカラーを活かした、 エントランスデザイン。

最先端企業にふさわしいホワイトとシルバーのシャープなイメージを基調とすることで、コーポレートカラーである明るくきれいなオレンジを引き立たせ、先進性と品位を兼ね備えた空間に仕上げました。



提案パース



CASE 03

株式会社NCネットワーク

空間に広がりとお行き感をもたせたエントランスに。

エントランスに充分なスペースがとれないため、色調の薄い木目のアール型壁と間接照明を組み合わせることで広がり感を演出。さらに、床にはストライプ柄のタイルカーペットを用いて視覚的な奥行き感をもたせました。



提案バース

CASE 04

株式会社新広社本社

白を基調にまとめて、
誠実な企業イメージを表現。

総合広告代理店をされている新広社様。エントランスは白を基調にまとめ、誠実な企業イメージを表現しました。床もカーペットのカラーでポイントを作り、シンプルながらも洗練されたイメージになりました。





CASE 05

株式会社ダイヤモンドダイニング

遊び心とストーリーのある、 エントランス空間を創造。

コンセプトは、“夢のあるわくわくする空間”。ソファと柱状の造作物にコーポレートカラーのピンクを配し、壁面には龍馬やアリスのシルエットをプリントしたクロスを用いて遊び心とストーリーのある空間に仕上がりました。



提案バース



CASE 06

トピー実業株式会社大阪支店

**国際企業にふさわしい洗練性と、
グレード感にこだわった空間を実現。**

トピー実業様は世界最大級のホイールメーカー・トピー工業を有するトピー工業グループの専門商社です。国際的なグループ企業のエントランスにふさわしく、スチールパーティションを用いて洗練性とグレード感を演出しました。



提案バース



CASE 07

ノバシステム株式会社

先進性や気品・知性を感じさせる、透明感あるエントランスでお出迎え。

ノバシステム株式会社様の自社ビル移転プロジェクトに参加。企業イメージの象徴であるエントランスは、ガラスにグラデーションを施して透明感を演出し、先進性とともに気品や知性を感じさせる空間に仕上げました。



提案バース

CASE 08

エネルギー関連会社 I 社

**サインパネルや別製カウンターで、
シンプルながら存在感のある空間に。**

オフィススペースの拡張に伴い、エントランスの一新をご提案。受付部分にLED内蔵のサインパネルとともに温かみを醸し出す別製カウンターを設えて、シンプルながら存在感を感じさせる空間を創造しました。



提案パース



イメージを創る

エントランス空間

CASE 09

小野建株式会社大阪支店

素材感や光の演出により、唯一無二の空間を創造。

オフィス移転を機に、素材感や光の演出による唯一無二のエントランス空間を創造しました。お客様を大きな社名板でお迎えし、左右の会議室にスマートにご案内できるようになったと喜んでいただきました。



提案パース

CASE 10

丸和電機株式会社

自社製品の展示スペースを、洗練された雰囲気改装。

丸和電機株式会社様では、来社されたお客様にアピールする展示スペースのリニューアルを計画。そこで、既存壁面のクロス張替え、社名・スローガンのサイン製作、展示カウンター及びスポット照明の設置を行い、「とても洗練された雰囲気になった」と好評をいただきました。



提案バース

CASE 11

J X金属商事株式会社高槻工場

**社名をモチーフにした
別製カウンターで、
さりげないサプライズを演出。**

工場の新築に伴い、家具のカラーリングを含めたコーディネートをお手伝い。受付には社名の「JとX」の文字をモチーフにしたオンリーワンの別製カウンターをデザインし、さりげないサプライズな演出が評価をいただきました。



提案バース



CASE 12

日本ワイドミュラー株式会社本社

**カラー、照明、壁面の演出まで、
すみずみにこだわってプランニング。**

エントランスには、コーポレートカラーのブラックとオレンジを効果的に採用。照明にもこだわり、既設のものはすべて取り外して最適なライティングを計画。さらに壁面には同社の商品を展示できるように工夫しました。



提案パース



イメージを創る

エントランス空間



CASE 13

株式会社ブライト・ フューチャー・サービス

**デジタルサイネージなどの採用で、
インパクトのあるエントランスに。**

エントランスの改装に際し、ブランドカラーであるオレンジを効果的に採用。同社の提供による液晶モニターに社名ロゴを含むデジタルサイネージを設置することで、さりげなくもインパクトのある空間に仕上がりました。



提案パース

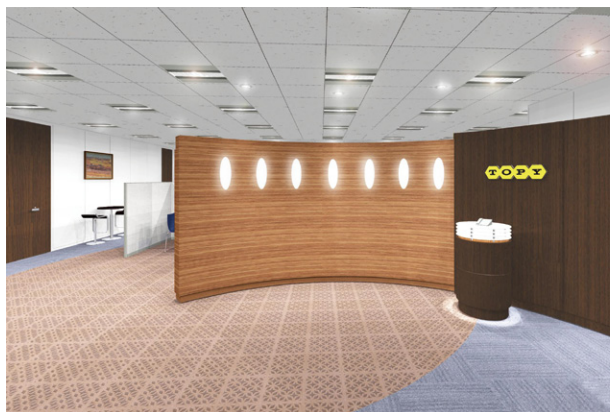


CASE 14

トピー工業株式会社本社

企業のスケールや信頼性を、開放的なエントランス空間に表現。

グループ会社を統合し、本社を移転されることとなったトピー工業様。そこで各社のロビー・エントランスをひとつに統一し、企業のスケール感や信頼性を開放的な空間に表現しました。また、エントランスの裏側にミーティングスペースを設置。来社されたゲストとスムーズに打ち合わせができるように配慮しました。



提案パース



ミーティングスペース

CASE 15

株式会社日邦レンタカーシステム豊中営業所

照明を効果的に使いながら、存在感のあるエントランスに。

既設建物の外壁を活かしてエントランスを創造しました。ライトアップ時にモダンなイメージを醸し出すよう、黒と白のコントラストで存在感を演出。対照的に木調のドアには間接照明をあてて温もりと優しさを表現しています。

イメージを創る

エントランス空間





快適を創る

ゆったり空間

CASE 16

ポップリベット・ファスナー株式会社豊橋工場

エントランスをはじめ、各空間の内装をトータルコーディネート。

ポップリベット・ファスナー株式会社様の豊橋工場において、エントランスからショールーム、会議・ミーティングスペース、ラウンジまでトータルコーディネート。メインとなるショールームでは、同社のコーポレートカラーであるブラックとレッドを基調にモダンなイメージに仕上げました。



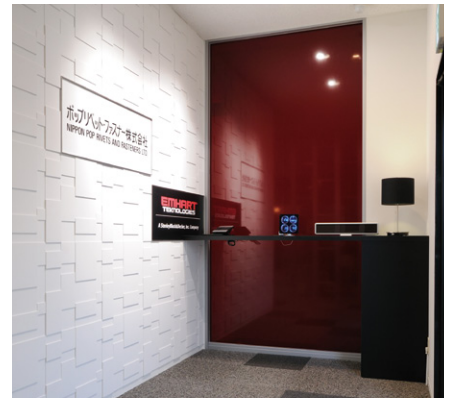
ショールーム



ラウンジ



ショールーム



エントランス



ラウンジ

快適を創る

ゆったり空間



商談スペース



ミーティングルーム

CASE 17

株式会社寺田電機製作所本社

現状のスペースを活かしながら、最小限の改装でイメージチェンジ。

オフィスの顔であるメインエントランスをはじめ、商談スペース、ミーティングルームの改装を担当しました。「現状のスペースを活かす」ことをコンセプトにしながら、現代的にアレンジ。最小限の改装でイメージをチェンジができたこと、ユーザー様から高評価をいただきました。



エントランス



Before



After

エントランスホール



Before

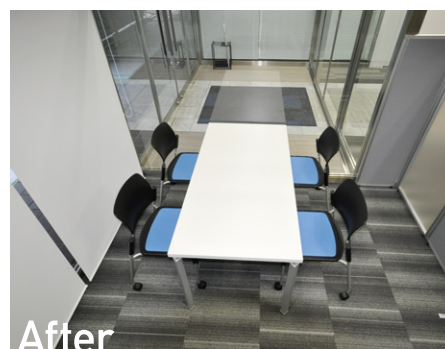


After

受付カウンター



Before



After

商談スペース

快適を創る

ゆったり空間



CASE 18

日本ワイドミュラー株式会社本社

オフィスの拡張移転に伴い、モダンで機能的なプランをご提案。

オフィス拡張移転計画に伴い、前オフィスにはなかったショールーム機能をもたせたプランをご提案。エントランス部分からショールーム、ラウンジ、カンファレンスルームまで、限られたスペースのなかに完成度の高いオフィスが構築できたと、ユーザー様にお喜びいただきました。



提案パース



カンファレンスルーム

CASE 19

ドコモショップ南千住店

SC施設内という立地ながら、ショップ様独自の特長を創造。

SC既存施設内での拡張移転に伴い、平面計画、立面計画、防災・設備計画などあらゆる面でトータルにサポート。スマートフォン事業をアピールする店舗づくりを念頭に置き、SCという立地ながらショーケーススペースをはじめ随所に南千住店様の特長が出るようにプランニングしました。



快適を創る

ゆったり空間



CASE 20

トピー工業株式会社本社

別製テーブルを用いて機能的な、会議室・ミーティングスペースに。

国際的に活躍するグループの本社機能を、集約・移転することとなったトピー工業様。ナイキでは海外からのゲストを招く会議室のコーディネートに依頼されました。そこで、オフィスの一部を改装し、内装をリニューアル。別製の木製大型テーブルを用いて、空間に重厚感を演出しました。

快適を創る

びったり空間



提案パース





CASE 21

ポップリベット・ファスナー株式会社豊橋工場 (応接室・会議室)

家具を別製対応して、外資系企業にふさわしい空間を創造。

海外ゲスト及び社内会議用に、既存会議室と応接スペースのリニューアルをご提案しました。テーマは、「外資系企業にふさわしい佇まいで、なおかつ個性的な空間」。家具も別製対応によってイメージにぴったりあうものを用意し、ユーザー様からは完成度の高い空間ができたと評価をいただきました。





CASE 22

株式会社ビレセント(酵素風呂ボラボラ)

保健所などの法的規制をクリアしながら、アジアンテイストの店舗づくりを展開。

株式会社ビレセント様が檜のおがくずを利用した酵素風呂の店舗を出店されることとなり、ナイキではレイアウトプラン及び設備計画、施工などを担当。保健所をはじめとするさまざまな法的規制をクリアしながら計画を進め、アジアンテイストの落ち着いた店舗づくりを展開しました。



施術室



施術室



シャワースペース



照明カバー



ロビーラウンジ



パウダールーム

快適を創る

やさしい空間



やさしい空間

CASE 23

かねこ内科

患者さんが落ち着けるように、明るく優しいインテリアイメージに。

かねこ内科様では患者さんが落ち着けるように明るく優しいインテリアイメージをめざして、温もりを感じさせる木目のオープンカウンターを採用し、間接照明をプラスすることで華やかさも演出。床材はフローリング調の塩ビシートで仕上げ、軽快さとリズム感を表現しました。



提案パース



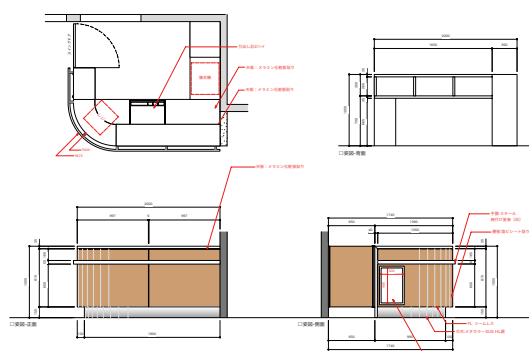
オープンカウンター



診察室



診察室



カウンター図面



診察室

快適を創る

やさしい空間

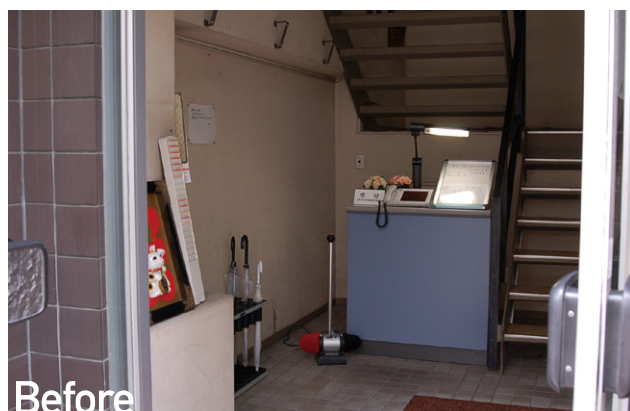


CASE 24

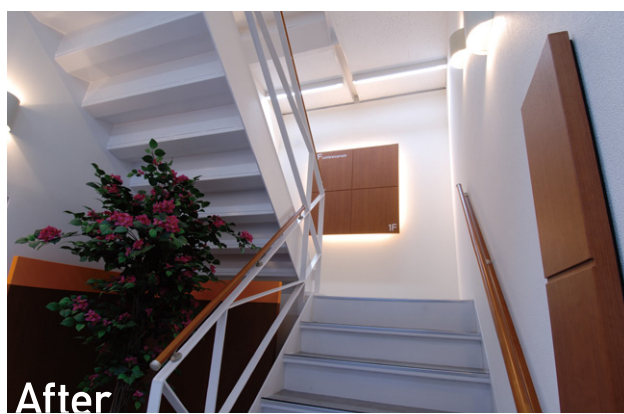
旭産業株式会社

スペースを有効活用して、エントランスと階段をデザイン。

エントランスは狭小スペースを有効利用できるように、置式カウンターを壁面創作カウンターに換え、デッドスペースにはディスプレイ用棚を設置。階段部は明るくしたいとのご要望に応じて照明も含めて計画し、フロア表示もわかりやすく特徴のあるデザインとしました。旭産業様からは「劇的な変化!」と高評価をいただきました。



エントランス



階段部



外観

快適を創る

やさしい空間

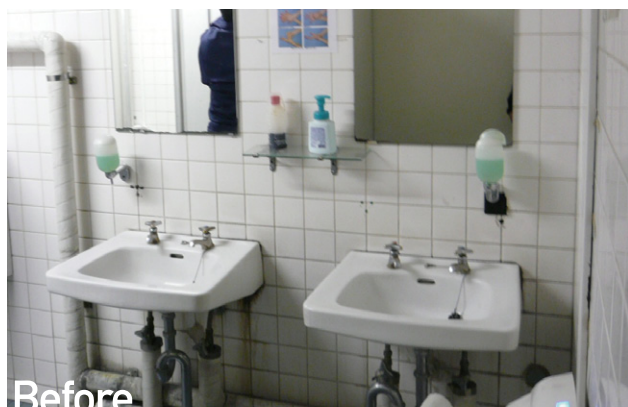


CASE 25

三菱電機システムサービス株式会社東京機電支社

ゲスト共用のトイレにふさわしい、清潔感とグレード感のあるスペースに。

トイレ（男子）の改装を計画された三菱電機システムサービス株式会社東京機電支社様に対して、プランのご提案及び施工を行いました。設備（とくに配管部分）は老朽化が激しいために全面改修。インテリアは明るい木目と落ち着いた床色で清潔感とグレード感を演出し、間接照明やLEDダウンライト（人感センサー）を採用して環境にも配慮しました。



Before



After

CASE 26

製造業 A 社

明るく清潔で使い勝手に優れた、トイレ空間を設計。

A 社様のご要望に応じて、明るく清潔なトイレ空間をご提案。プッシュボタン小便器や温水洗浄機能付き便器、ハンドドライヤーを設置して、使い勝手にもこだわりました。空間に温かみを演出するポイントとして、手洗いカウンターや収納には木目調デザインをあしらっています。



快適を創る

やさしい空間





快適を創る

やさしい空間

CASE 27

株式会社日本電機研究所

内装、設備、照明にこだわって、格調高いトイレスペースに。

各種制御システムの設計及び製造をされている株式会社日本電機研究所様。本社オフィスの改装に伴い、トイレスペースも一新されました。内装に木目調や大理石調デザインを用い、さらにダウンライトで光の演出にも工夫して、格調高い空間に仕上げました。



CASE 28

株式会社大鵬

タバコの煙がこもらない、快適な喫煙室をご提案。

株式会社大鵬様では、オフィスでの受動喫煙を防止するために喫煙室を計画。ナイキでは空間を引戸で仕切り、換気用の窓だけでなく、タバコの嫌なニオイを抑える喫煙テーブルの設置もご提案。タバコの煙がこもることなく、喫煙者にとって快適な空間を創造しました。



快適を創る

やさしい空間



快適を創る

やさしい空間

CASE 29

シーピー化成株式会社大阪支店

**喫煙でリフレッシュしながら、
情報交換ができるスペースに。**

シーピー化成株式会社様では大阪支店を改装されるにあたり、喫煙室を設置することとなりました。そこで、ただ喫煙テーブルを設けるだけでなく、中で誰が利用しているかわかるようにすることで、リフレッシュしながら情報交換の場となるようにご提案しました。

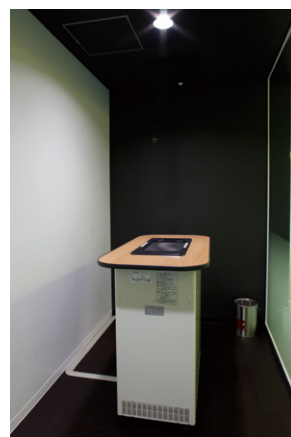


CASE 30

サミー株式会社川越工場

閉塞感をなくすために、ガラスで仕切った喫煙室。

サミー株式会社様の新工場では、分煙のために喫煙室を設置。タバコの煙を吸引する喫煙テーブルを設けることで、快適にリフレッシュしていただけます。さらに、閉塞感をなくすためにガラスで仕切るなど、すみずみにまで喫煙者の視点に立って設計しています。



快適を創る

やさしい空間



快適を創る

いきいき空間

CASE 31

サミー株式会社川越工場

開放的な空間のなかで、心がはずむ家具をセレクト。

サミー株式会社様が新工場を建設されることになり、ナイキでは各階の新規家具備品をご提案。各フロアの休憩スペースにおいては、遊技機メーカーとして夢と感動溢れるエンタテインメントを提供し続ける同社にふさわしく、開放的な空間のなかでワクワクと心がはずむデザインとカラーの家具をレイアウトしています。



提案パース



1F



快適を創る

いきいき空間

1F 休憩スペース



2F



2F



3F



3F



快適を創る

いきいき空間

CASE 32

自動車用シートメーカー F 社

食事時間以外は打ち合わせにも利用できる食堂に。

F 社様では、150名を超える社員が勤務する技術センターを新築されることになりました。食堂はフローリングの床に、多人数が同時に利用できるダイニングテーブルと、円型の喫茶テーブルをコーディネート。食事の時間以外は、打ち合わせスペースとしても利用できる汎用性を重視しました。



快適を創る

いきいき空間

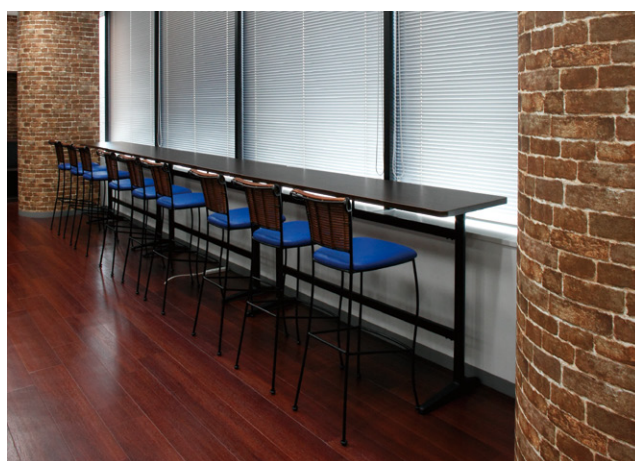


CASE 33

大東港運株式会社本社

ワークスペースとイメージを変えて、ログハウス風のリフレッシュルームに。

大東港運様のオフィス移転に伴い、空間のトータルコーディネートをご提案。リフレッシュコーナーは、煉瓦をあしらった壁面に木目の床材、ガーデンファニチャーの採用など、ログハウスをイメージした空間に仕上げました。ワークスペースと異なるイメージにすることで、「気持ちの切り替え」によるリフレッシュ効果をねらっています。



ワークスペース

快適を創る

いきいき空間



食堂

CASE 34

共同コンピュータホールディングス株式会社

カラーから機能性までこだわって、明るくリラックスできる空間を演出。

多種多様な情報システムを扱っておられる共同コンピュータホールディングス株式会社様。今回はオフィスビル新築に際して、家具備品のお手伝いをさせていただきました。食堂とリフレッシュスペースは、明るくリラックスできる空間づくりをめざし、カラーから機能性までこだわって家具をセレクトしています。



提案バース



リフレッシュスペース

CASE 35

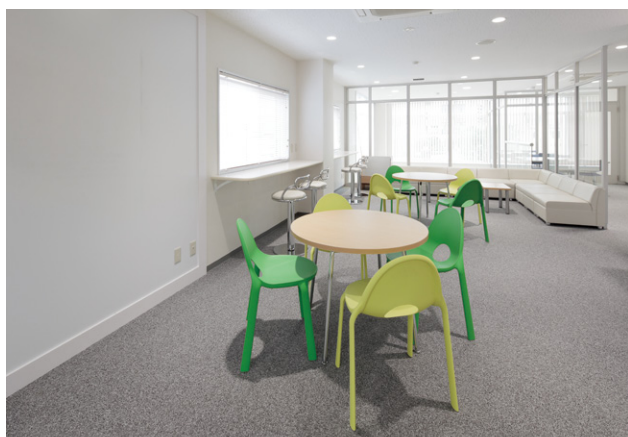
J X 金属商事株式会社高槻工場

ゲストのおもてなしやコミュニケーションを重視した空間をプランニング。

J X 金属商事株式会社様の高槻工場新築に伴い、家具備品を納入。工場と併設する管理棟は海外からのゲストも多く、カフェテリア風のパーティールームや壁面全面にホワイトボードシートを貼ったリフレッシュスペースなど おもてなしやコミュニケーションを重視してプランニングしました。



食堂



リフレッシュスペース



パーティールーム

快適を創る

いきいき空間



生物実験室

CASE 36

関東学院六浦中学校・高等学校

オフィス空間とは違い、随所に学生目線でコーディネート。

建学120年以上の歴史を重ねる伝統校で、新校舎（4階建て）の家具備品をご提案。オフィス家具の提案とは違い、随所に学生目線でのコーディネートにこだわりました。とくに「保健室」はポップなカラーで仕上げて、学生が気軽に利用しやすい雰囲気を作り上げています。



特別教室 4



家庭科室



職員室



保健室

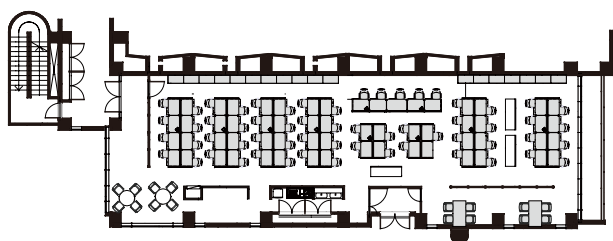
CASE 37

横須賀学院

先生同士のコミュニケーションが、活性化するフリーアドレスの職員室に。



職員室



Main Products

- ・ WAKE-FA型テーブルシステム
- ・ FECT (FE型チェア)
- ・ CW型収納庫



提案パース

CASE 38

日本コンベンションサービス株式会社関西支社

セキュリティに配慮した、 エントランス空間をご提案。

日本コンベンションサービス株式会社様の関西支社移転に際し、エントランスエリアの新設をご提案。エントランスとオフィスはパーティションで完全に分離し、セキュリティに配慮しました。



エントランスエリア



応接室

CASE 39

株式会社フジトク

コーポレートカラーを取り入れて、躍動感のあるエントランスを創造。

オフィスはL型の空間に効率的なゾーニングで家具をレイアウト。エントランスは、圧迫感を軽減するためにローパーティション型の別製カウンターをご提案。赤と青のコーポレートカラーで躍動感を表現しました。



オフィス



エントランス

Main Products

- ・ NED型デスク
- ・ SEN型チェアー
- ・ NW型収納庫

CASE 40

株式会社日本電機研究所

ガラスの質感や木目の優しさを活かした、上質なオフィス空間をご提案。

本社オフィスの改装に伴い、空間イメージを一新。全面ガラスの可動間仕切りや木目柄のパネルを用いて、洗練された上質な空間を創り上げました。



オフィス



オフィス

Main Products

- ・ NEH型デスク
- ・ ENEIR (ZE型チェアー)
- ・ NW型収納庫

CASE 41

シーピー化成株式会社大阪支店

各部署それぞれの使い方にあった、家具をコーディネート。

オフィスには配線機能付きデスクにブルー系チェアを配置し、スタッフの居心地のよさと使い勝手を両立させました。社長室兼会議室は、優雅さと気品が漂う高級なイメージに仕上がっています。



オフィス



社長室兼会議室

Main Products

- ・CNE型デスク
- ・FECT (FE型チェア)
- ・CW型収納庫
- ・ZRE147型

CASE 42

税理士法人トータルマネジメントブレーン

家具や間仕切りで変化をつけて、
応接室ごとに異なるイメージを演出。

税理士法人トータルマネジメントブレーン様では、手狭になったオフィスを拡張して接客スペースも一新。お客様をおもてなしする応接室は、各部屋で異なるイメージになるように家具や間仕切りで変化をつけました。



所長室



接客スペース

CASE 43

株式会社ハンワ

アール壁のエントランスと快活なオフィス空間を実現。

ガラス張りの外部からも目を引く洗練されたアール壁のエントランスがゲストをお出迎え。また、オフィス空間のデスクには、使い勝手を考えた変化にとんだ天板形状を採用し、快活に仕事ができるようにサポートします。



オフィス



エントランス

Main Products

- ・ TRIAS (TR型デスク)
- ・ ENEIR (ZE型チェアー)
- ・ XC型カウンター



オフィス

CASE 44

岩崎電気株式会社大阪営業所

**企業イメージをひときわ高める、
オフィス空間をご提案。**

エントランスはアールを描いた造作壁に円柱のカウンター
がポイントで、シンプルながらも清潔感のある空間に。オ
フィスにはさまざまなワークスタイルに対応する、フリー
アドレスデスクをレイアウトしました。

Main Products

・ WAKE-FA型テーブルシステム ・ CW型収納庫



エントランス

CASE 45

共同コンピュータホールディングス株式会社

各部署ごとに、ワークスタイルにあったレイアウトを計画。

軽快なブルーをポイントに用いたデスクシステム「カスティーノ (CN型)」で、オフィスをコーディネート。適度な集中力が必要な部署、コミュニケーションを重視する部署など、ワークスタイルにあわせたレイアウトを計画しました。



オフィス



オフィス

Main Products

- ・ CN 型デスク ・ shellmo (WE型チェア)
- ・ GP型ローパーティション



株式会社 ナイキ

お客様相談室 ☎0120-711-021

ホームページ <http://www.naiki.co.jp/>

本 社	〒541-0054 大阪府大阪市中央区南本町4丁目5番7号 東亜ビル TEL.06-6244-9811 FAX.06-6245-3907
東 京 支 社	〒103-0012 東京都中央区日本橋堀留町1丁目11番12号 JPR日本橋堀留ビル TEL.03-5847-1980 FAX.03-5847-1217
中 部 支 店	〒464-0075 愛知県名古屋市千種区内山3丁目10番17号 今池セントラルビル TEL.052-732-1575 FAX.052-732-3966
九 州 支 店	〒811-0111 福岡県粕屋郡新宮町三代928番地の4 TEL.092-963-2090 FAX.092-963-0725
仙 台 営 業 所	〒980-0811 宮城県仙台市青葉区一番町1丁目5番16号 SEビル TEL.022-212-1433 FAX.022-212-1441
新 潟 営 業 所	〒955-0092 新潟県三条市須頃1丁目42番地 TEL.0256-33-1041 FAX.0256-33-1190
北 関 東 営 業 所	〒336-0017 埼玉県さいたま市南区南浦和2丁目33番8号 田口ビル TEL.048-871-0711 FAX.048-871-0733
彦 根 営 業 所	〒521-1114 滋賀県彦根市彦富町773番地の1 TEL.0749-43-6951 FAX.0749-43-6953
広 島 営 業 所	〒733-0025 広島県広島市西区小河内町2丁目26番3号 TEL.082-233-9275 FAX.082-293-0309
高 松 営 業 所	〒760-0017 香川県高松市番町2丁目17番15号 第二讃機ビル TEL.087-822-2040 FAX.087-822-2440