

電話台(360°フリーターン機構)

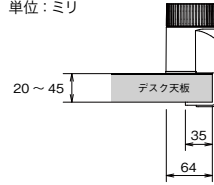


**OA302TS ¥31,400**○

台寸法/W200×D309  
付属品:接続コード1本・コードクリップ2個  
6種2芯、6種4芯

- ・厚さが20~45mmの天板に取付け可能です。
- ・35mm以上の奥行きがあれば取付け可能です。
- ・天板エッジのRが大きい場合には取付けできない場合があります。

単位:ミリ



電話台を360度回転させてもコードがからまないフリーターン機構ですので、個人用はもちろん共用の電話としてもフレキシブルに対応できます。



机上を有効利用できる電話台です。ワンタッチレバー操作で、30度の角度で上下できます。

PCラック **組立**



**XE-PCN-B ¥29,300**●

外寸法/W130×D480×H470  
内寸法/W127×D454×H447  
スチール製  
質量:3.0kg

足元棚 **組立**

※棚板耐荷重:等分布30kg



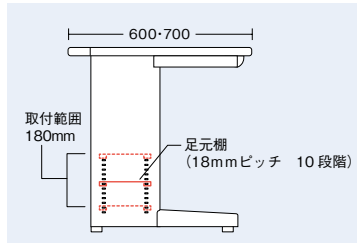
両袖デスク用



片袖デスク用



平デスク用



(両袖デスク用)

タイプ	品番	価格
W1400mm用	<b>XEFT-14W-□</b>	<b>¥13,200(-W●)</b>
W1500mm用	<b>XEFT-15W-W</b>	<b>¥13,500</b>
W1600mm用	<b>XEFT-16W-□</b>	<b>¥14,000</b>

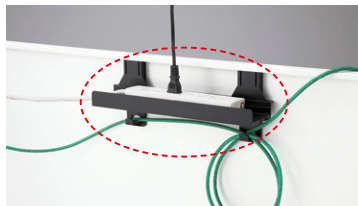
(片袖デスク用)

タイプ	品番	価格
W1000mm用	<b>XEFT-10S-□</b>	<b>¥12,900</b>
W1100mm用	<b>XEFT-11S-□</b>	<b>¥13,300(-W●)</b>
W1200mm用	<b>XEFT-12S-□</b>	<b>¥13,600(-W●)</b>
W1400mm用	<b>XEFT-14S-□</b>	<b>¥14,200(-W●)</b>
W1600mm用	<b>XEFT-16S-□</b>	<b>¥14,600</b>

(平デスク用)

タイプ	品番	価格
W1000mm用	<b>XEFT-10F-□</b>	<b>¥13,900</b>
W1100mm用	<b>XEFT-11F-□</b>	<b>¥14,200</b>
W1200mm用	<b>XEFT-12F-□</b>	<b>¥14,400</b>
W1400mm用	<b>XEFT-14F-□</b>	<b>¥14,900</b>

ケーブルトレー



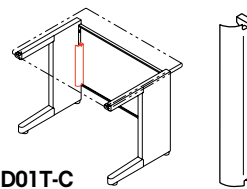
**CH-HD ¥2,360**●

トレー内寸法/W300×D60×H20 樹脂製



縦配線ケーブル

縦配線ケーブル取付イメージ  
(左右どちらにも設置できます。)



**HD01T-C ¥3,810**●

外寸法/W25×H330 樹脂製

ハンガーフレーム(A4用)



**DHF-A4S ¥5,800**■

外寸法/W328×D424×H240 シングルレール用

**DHF-A4W ¥6,000**■

外寸法/W328×D540×H240 ダブルサスペンション用

下置棚



**DUS01-W ¥26,700**○

外寸法/W500×D260×H610 付属品:棚板1枚 質量:9kg

**DUS02-W ¥29,600**○

外寸法/W500×D330×H610 付属品:棚板1枚 質量:11kg

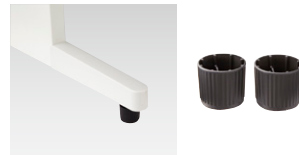
アジャスター



**NE-AJ40 (2個入り) ¥900**●

※デスク高さを20mm高くする場合に使用します。

スペーサー



**NE-SP20 (2個入り) ¥980**●

※デスク高さを20mm高くする場合に使用します。

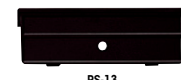
ペントレー (G型)



**PTR-8 ¥670**●

外寸法/W329×D84×H29 再生PP樹脂製

仕切板



PS-13



PS-14



PS-15

■F型 **PS-13 ¥ 730**●

外寸法/W329×H109 再生PS樹脂混合

■G型 **PS-14 ¥1,750**●

外寸法/W329×H154 再生PS樹脂混合

■J型 **PS-15 ¥ 630**●

外寸法/W326×H56 再生PS樹脂製

納期マーク説明

推奨商品 ..... ●お早めにお届けできる商品です。 ◆納入までに2週間程度必要です。 ■納入までに3~4週間程度必要です。  
○お早めにお届けできる商品です。 ◇納入までに2週間程度必要です。 □納入までに3~4週間程度必要です。 ※受注生産品のため納期をご確認ください。  
※納期につきましては時期や地域により異なる場合があります。事前に担当者にお問合せください。