

ミーティングチェア(ミーテ) *iite*



テーブルBTMP1875-BWNはP365に掲載しています。

カジュアルな見た目でも
充実の使い勝手



ラウンド形状

ジャケットを痛めないように背の角は丸く加工。中央部をくぼませることで荷物をかけた時に落ちにくくなっています。



ハイバック&手かけ

体をゆったりあずけられる高めの背に、取りまわしが楽な手かけ付。

(脚ホワイト色タイプ) **NEW**

(脚ブラック色タイプ)

(脚ホワイト色タイプ・キャスター付) **NEW**

(脚ブラック色タイプ・キャスター付)

スタッキング



E351H-M6-MT

E351FH-M5-□ ¥39,300 ◆
E351FH-M6-□ ¥39,300 ◆

張地:布張り

E351H-M5-□ ¥39,300 ◆
E351H-M6-□ ¥39,300 ◆

張地:ビニールレザー張り
質量:6.6kg

スタッキング



E351B-M5-NV

E351FB-M5-□ ¥39,300 ◆
E351FB-M6-□ ¥39,300 ◆

張地:布張り

E351B-M5-□ ¥39,300 ◆
E351B-M6-□ ¥39,300 ◆

張地:ビニールレザー張り
質量:6.6kg

スタッキング



E351FHC-M5-PC

E351FHC-M5-□ ¥43,200 ◆
E351FHC-M6-□ ¥43,200 ◆

張地:布張り

E351HC-M5-□ ¥43,200 ◆
E351HC-M6-□ ¥43,200 ◆

張地:ビニールレザー張り
質量:6.7kg

スタッキング



E351FBC-M6-SM

E351FBC-M5-□ ¥43,200 ◆
E351FBC-M6-□ ¥43,200 ◆

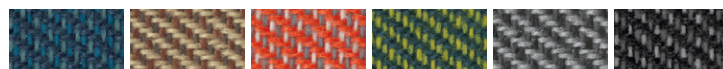
張地:布張り

E351BC-M5-□ ¥43,200 ◆
E351BC-M6-□ ¥43,200 ◆

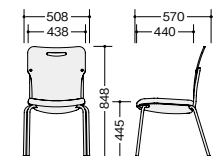
張地:ビニールレザー張り
質量:6.7kg

■共通仕様
背:成型合板塗装仕上
脚部:φ19.1mmスチール丸パイプ塗装仕上
スタック数:床積4脚

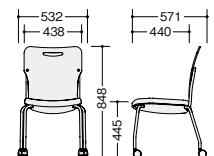
■カラーサンプル
(布地)



(ビニールレザー)



E351FH-□□ E351FB-□□
E351H-□□ E351B-□□

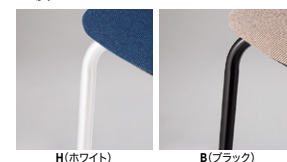


E351FHC-□□ E351FBC-□□
E351HC-□□ E351BC-□□

■背カラー



■脚カラー



NEW

グリーン購入法適合商品:品番を緑色で表示しています。※表示価格は税抜き価格です。耐アルコールの処理を施した張地です。耐次亜塩素酸の処理を施した張地です。