



大量の情報を効率良く管理する並行移動書庫。

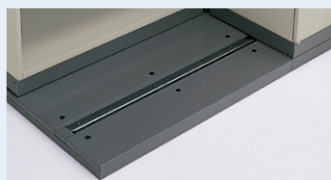
レールにより移動する並行移動タイプ。オフィスの有効面積や通路面積をセーブしながら、抜群の収納効率を發揮しオフィスに余裕の空間を生み出します。高さは2100mm・1750mmのハイタイプと1050mmのロータイプで2列および3列構成ができ、収納庫の奥行も450mm・400mm・300mmの組み合わせが可能ですので、収納スペースや収納物に合わせた構成ができます。



静かに、ラクラク移動できる
低騒音設計です。

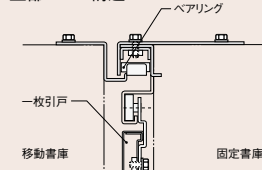
低騒音設計

ステンレスレールと樹脂製車輪により移動時の走行音をやわらげます。



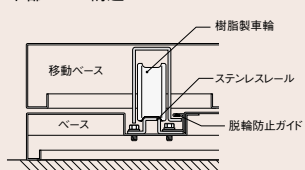
地震対策

上部レール構造



脱輪防止機構

下部レール構造



●**ご注意**

- ・設置場所については係員にお問い合わせください。
- ・収納家具は必ず上下・左右連結してください。
- ・書庫の移動は、移動スペースに人がいないのを確認の上行ってください。
- ・後列の棚から収納物がはみ出さないように注意してください。故障や転倒の原因になります。
- ・前列の扉や引出しを開けたまま移動させないでください。
- ・移動レール溝に物が入り込んでいると車輪が噛み、脱輪や転倒の恐れがありますので注意してください。
- ・天井高はレベル差がありますので、最大～最小寸法を測定してください。
- ・ベースの連結連数は安全上6連以下にしてください。
- ・ガラス両開き書庫・ガラス引違い書庫・耐火金庫は安全上使用できません。

納期マーク説明

推奨商品 ●お早めにお届けできる商品です。 ◆納入までに2週間程度必要です。 ■納入までに3～4週間程度必要です。
○お早めにお届けできる商品です。 ◇納入までに2週間程度必要です。 □納入までに3～4週間程度必要です。 ※受注生産品のため納期をご確認ください。
※納期につきましては時期や地域により異なる場合があります。事前に担当者にお問合せください。

ワークシステム
デスクシステム
クロスブラスローテーション
ワークチェア
ミーティングチェア
ミーティングテーブル
オフィスラウンジ
プレゼンテーション機器・黒板
収納家具
書庫・キャビネット
ロッカー
役員用家具
応接用家具
コピーチェア
カウンター
金庫
防災セキュリティ用品
アクセサリ
間仕切り・建材
ラック・工場備品
福祉医療施設用家具
学校用家具
店舗用家具